

## ПРЕДУПРЕЖДЕНИЯ И ИНСТРУКЦИИ ПО БЕЗОПАСНОСТИ

**Примечание:** фотографии / чертежи продукта / деталей в данном руководстве предназначены только для демонстрации. Продукт / детали на фотографиях / чертежах могут отличаться от приобретенной модели. Принадлежности / детали, показанные в этом руководстве и на схеме деталей, не обязательно входят в комплект поставки каждой модели.

## ПРЕДУПРЕЖДЕНИЯ И ИНСТРУКЦИИ ПО БЕЗОПАСНОСТИ

Информация, содержащаяся в этой инструкции по эксплуатации, поможет вам безопасно управлять изделием, защитить себя и других от опасностей и предотвратить повреждение устройства и другого имущества.

## СОХРАНИТЕ ЭТИ ИНСТРУКЦИИ

### ПРЕДУПРЕЖДЕНИЕ!

- Это не ИГРУШКА. Детей следует держать в недоступном для бассейна месте от этого пылесоса для бассейна и его принадлежностей.
- Никогда не позволяйте детям работать с этим пылесосом для бассейна.
- Этот прибор не предназначен для использования лицами с ограниченными физическими, сенсорными, умственными способностями или недостатком опыта и знаний, если они не находятся под присмотром или не проинструктированы относительно безопасного использования прибора и не понимают опасности, связанные с лицом, ответственным за их безопасность.
- Дети не должны играть с этим продуктом.
- Чистка и обслуживание пылесоса бассейна не должны проводиться детьми.
- Перед началом работы убедитесь, что пылесос для бассейна полностью погружен в него. Минимальный уровень воды, необходимый для работы вакуума в бассейне, должен находиться выше выключателя питания вакуума в бассейне, когда он удерживается в вертикальном положении. Эксплуатация пылесоса для бассейна при неправильном погружении может привести к повреждению устройства и аннулированию гарантии.
- Максимальная рабочая глубина в воде составляет 3 метра (9,8 фута).
- Максимальная температура воды: 5°C (41°F) – 42°C (107,6°F)
-  Съемный блок питания (внешний адаптер).
- Пылесос для бассейна следует заряжать только с помощью внешнего адаптера и зарядной базы, поставляемых с этим продуктом.
- Для подзарядки аккумулятора используйте только съемный блок питания, который поставляется с этим пылесосом для бассейна, для зарядки аккумулятора.
- Подключите внешний адаптер к источнику питания через бытовое устройство тока (УЗО) / прерыватель цепи замыкания на землю (GFCI). Если вы сомневаетесь, обратитесь к квалифицированному электрику.
- НЕ используйте этот пылесос для бассейна при обнаружении каких-либо повреждений.

- Замените поврежденные детали на те, которые сертифицированы дистрибьютором или производителем.
- Выключите питание, отсоедините внешний адаптер от источника питания и отсоедините внешний адаптер от зарядной базы, прежде чем отсоединять пылесос для бассейна от зарядной базы.
- Отключите пылесос для бассейна от питающей сети и убедитесь, что он выключен, прежде чем проводить регулярное техническое обслуживание, например, чистить фильтр и контактные пластины для зарядки.
- НЕ пытайтесь заменить установленный литий-ионный аккумулятор.
- ЗАПРЕЩАЕТСЯ работать с пылесосом для бассейна, внешним адаптером и зарядной базой во время зарядки с мокрыми конечностями и без обуви.
- Следите за тем, чтобы дети не пытались получить доступ к пылесосу бассейна во время его работы.
- НЕ используйте этот пылесос для бассейна без неповрежденного конуса фильтра, так как в результате ваша гарантия будет аннулирована.
- Опасность захвата всасывания: Этот вакуум в бассейне создает всасывание. Не позволяйте волосам, телу или любым другим свободным частям вашей одежды соприкоснуться с всасывающим отверстием пылесоса для бассейна во время его работы.
- Никогда не вставляйте части тела, одежду или другие предметы в отверстия и движущиеся части пылесоса для бассейна.
- ЗАПРЕЩАЕТСЯ использовать этот пылесос для сбора токсичных веществ, легковоспламеняющихся и горючих жидкостей (например, бензина) в присутствии взрывоопасных или легковоспламеняющихся паров.
- Ни в коем случае не пытайтесь самостоятельно разобрать пылесос для бассейна и заменить крыльчатку, двигатель и аккумулятор.
- Никогда не вставляйте пальцы или какие-либо предметы в рабочее колесо.
- Перед утилизацией встроенный аккумулятор должен быть снят квалифицированным специалистом.
- Этот пылесос для бассейна содержит батарею, которую должны снимать только опытные специалисты.
- Пылесос для бассейна должен быть отключен от питающей сети при извлечении аккумулятора.
- Для получения подробной информации об утилизации/утилизации батареек обратитесь к разделу «УТИЛИЗАЦИЯ БАТАРЕЕК» в данном руководстве и обратитесь в местные органы власти для получения дополнительной информации.
- Аккумулятор должен быть безопасно утилизирован в соответствии с местными постановлениями или правилами.
- Внешний адаптер и зарядная база:
  - Никогда не используйте внешний адаптер и зарядную базу для чего-либо, кроме зарядки аккумулятора пылесоса для бассейна, который поставляется в том же комплекте.
  - Внешний адаптер и зарядная база не должны использоваться на

открытом воздухе, а также не должны подвергаться воздействию дождя, влажности, жидкости или тепла.

- Трансформатор (или внешний адаптер) должен быть расположен вне зоны 1
- Храните внешний адаптер и зарядную базу в недоступном для детей месте.
- Никогда не используйте внешний адаптер и зарядную базу при обнаружении каких-либо повреждений.
- ЗАПРЕЩАЕТСЯ обращаться с внешним адаптером и зарядной базой мокрыми руками.
- ЗАПРЕЩАЕТСЯ работать с пылесосом для бассейна, внешним адаптером и зарядной базой во время зарядки мокрыми руками и без обуви.
- Не отключайте внешний адаптер от источника питания, когда он не используется.
- Никогда не пытайтесь открыть внешний адаптер и зарядную базу.
- Если шнур питания внешнего адаптера поврежден, внешний адаптер должен быть заменен производителем или его сервисным агентом во избежание каких-либо опасностей.
- Перед зарядкой убедитесь, что пылесос для бассейна и зарядная база полностью высохли.

#### **ОСТОРОЖНОСТЬ!**

- Этот пылесос для бассейна предназначен только для использования под водой; Это не универсальный пылесос. НЕ пытайтесь использовать его для чистки чего-либо, кроме бассейна.
- Используйте только оригинальные аксессуары, поставляемые с этим товаром.
- ЗАПРЕЩАЕТСЯ использовать этот пылесос сразу после удара током в бассейне. Рекомендуется оставить бассейн циркулирующим не менее чем на 24-48 часов.
- Если вы планируете использовать пылесос в бассейне с морской водой, убедитесь, что вся соль растворена, прежде чем использовать пылесос для бассейна.
- ЗАПРЕЩАЕТСЯ использовать этот пылесос для бассейна с другим автоматическим очистителем/очистителем одновременно в бассейне.
- Избегайте поднятия твердых, острых предметов этим продуктом. Они могут повредить пылесос и фильтр для бассейна.
- Соблюдайте осторожность при очистке лестниц бассейна.
- Во избежание повреждения внешнего адаптера и зарядной базы не пытайтесь переносить пылесос для бассейна за шнур внешнего адаптера / зарядной базы или тянуть за шнур, чтобы отключить его от источника питания и зарядной базы.
- Заряжайте пылесос в помещении в чистом, сухом помещении с хорошей вентиляцией и температурой окружающей среды от 5 °C (41 °F) до 35 °C (95 °F).
- НЕ оставляйте бассейн заряженным более чем на 10 часов.
- Если пылесос для бассейна не будет использоваться в течение длительного периода времени, отсоедините его от зарядной базы и используйте влажную ткань для очистки и сушки пылесоса для бассейна и аксессуаров. Перед хранением обязательно зарядите пылесос для бассейна примерно на 30-50% от емкости аккумулятора. Хранить в хорошо проветриваемом помещении вдали от солнечных лучей, тепла, источников возгорания, химикатов для бассейна и детей. Никогда не оставляйте бассейн включенным в вакуум для длительного хранения. Подзаряжайте пылесос бассейна каждые три месяца.

**Приведенные выше предупреждения и предостережения не имеют своей целью включение всех возможных случаев риска и / или серьезных травм.** Владельцы бассейнов / спа должны всегда проявлять особую осторожность и здравый смысл при использовании продукта.

# НАЧАЛО РАБОТЫ

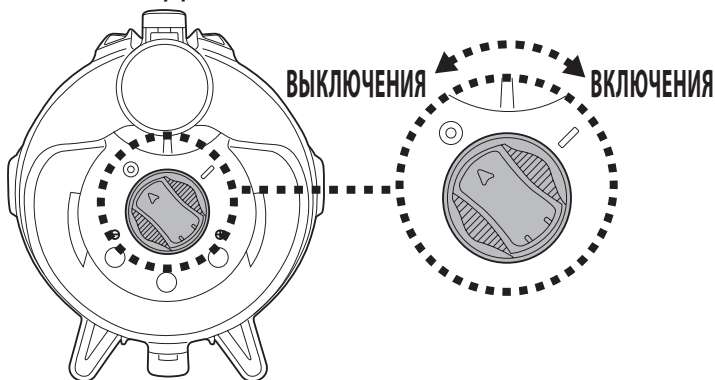
## Зарядка аккумулятора

**ВАЖНОЕ ПРИМЕЧАНИЕ:** Полностью зарядите пылесос для бассейна (около 6 часов) перед его первым использованием.

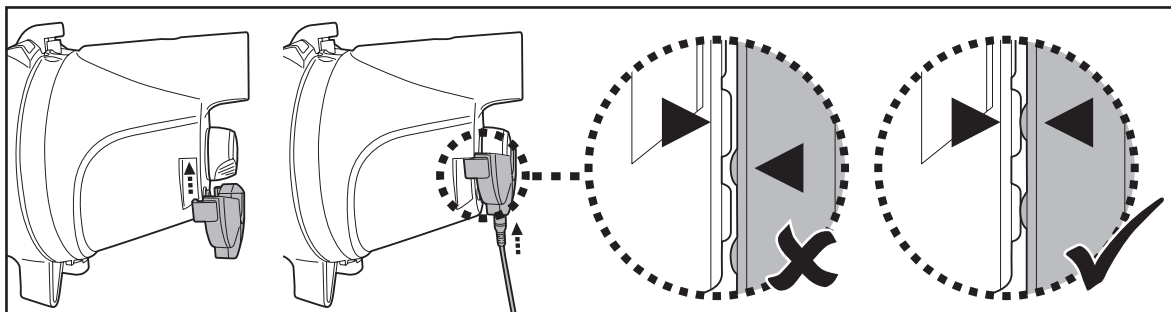
### ПРЕДУПРЕЖДЕНИЕ!

- Используйте только оригинальный внешний адаптер и зарядную базу.
- Перед настройкой и зарядкой убедитесь, что пылесос для бассейна и контактные пластины для зарядки чистые и сухие. (СОВЕТЫ: Используйте ватную палочку для сушки зарядных контактных пластин)
- Зарядка должна производиться в помещении, в хорошо проветриваемом помещении, защищенном от солнечных лучей, детей, тепла, источников возгорания, а также при температуре окружающей среды от 5 °C (41 °F) до 35 °C (95 °F).
- Никогда не используйте внешний адаптер и зарядную базу при обнаружении повреждений.
- Контактные пластины зарядки водонепроницаемы. Тем не менее, остатки воды на контактных пластинах могут привести к естественному возникновению пятен (побочный продукт химической реакции между водой и электрическим током). В противном случае пятна можно удалить легким скрабированием ватной палочкой, смоченной соком лимона или уксуса.
- Перед зарядкой убедитесь, что пылесос для бассейна выключен.

1. Поставьте устройство на ровную поверхность. Убедитесь, что пылесос в бассейне выключен, повернув переключатель включения/выключения питания в положение ВЫКЛ перед зарядкой



2. Выровняйте и сдвиньте крючок зарядной базы на боковую выемку в нижней части задней части корпуса до упора. Убедитесь, что их контактные пластины находятся в правильном контакте. Вставьте гнездо внешнего адаптера в гнездо для зарядки в конце зарядной базы.



3. Подключите внешний адаптер к источнику питания. Как только пылесос для бассейна начнет заряжаться, индикатор на внешнем адаптере загорится красным. Обычно для полного заряда требуется около 5-6 часов. Индикатор загорится зеленым цветом, когда пылесос для бассейна будет почти полностью заряжен.  
**ПРИМЕЧАНИЕ:** если двигатель создает шум, убедитесь, что на выключателе питания выбрано положение «OFF».

- Немедленно отключите внешний адаптер от источника питания, если вы обнаружите что-либо из следующего:
  - Неприятный или необычный запах
  - Чрезмерная жара
  - Деформация, трещины, протечки
  - Дым

4. Когда зарядка будет завершена, отключите внешний адаптер от источника питания и отсоедините зарядную базу от устройства и внешнего адаптера.

В норме пылесос для бассейна может работать до 40 минут (для модели EV50 / EV56) на полном заряде (заряжается в течение 5-6 часов).

Примечание: Регулярно очищайте фильтр. Чрезмерное количество мусора увеличивает нагрузку на работу двигателя и, как следствие, сокращает продолжительность работы.

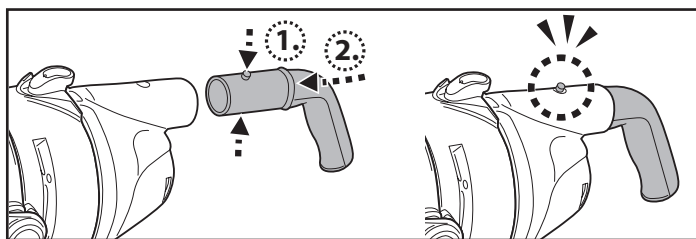
**ФАКТ:** Литий-ионная аккумуляторная батарея относится к категории расходных материалов. Он имеет ограниченный срок службы и постепенно теряет свою способность удерживать заряд. Таким образом, время работы вакуума в бассейне будет постепенно сокращаться за счет многократной зарядки и разрядки в процессе работы.

Как только срок службы батареи подойдет к концу, обратитесь к разделу «УТИЛИЗАЦИЯ БАТАРЕЙ» для получения инструкций по утилизации батарей.

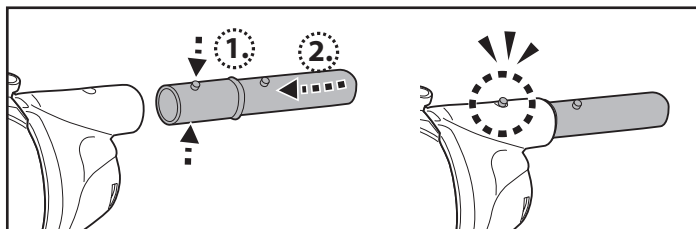
**ПРИМЕЧАНИЕ:** Дайте пылесосу для бассейна отдохнуть от 30 до 40 минут, прежде чем заряжать его снова.

## Настройка перед использованием

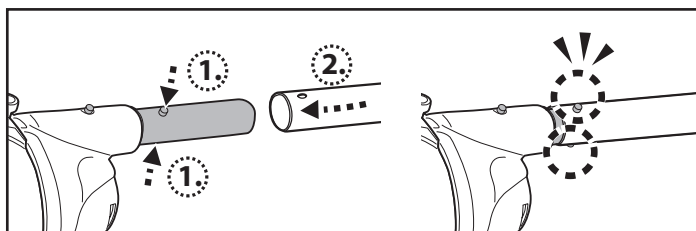
### Ручка в сборе



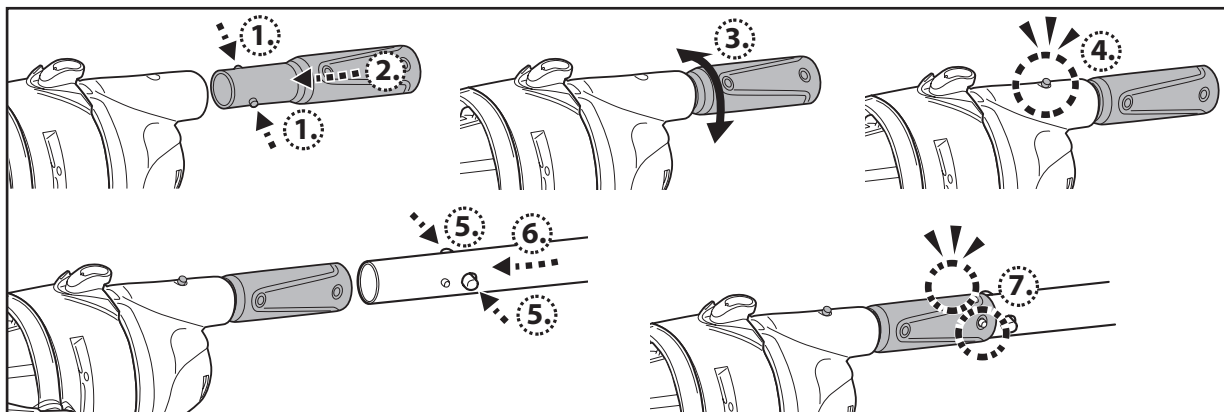
### Полюсный соединитель в сборе



### Телескопическая штанга (не входит в комплект) в сборе (только для ЕС и США)



### Специальный телескопический столб (не входит в комплект) в сборе (только для Австралии и Новой Зеландии)



## Подготовка бассейна

- Если на нижней стороне футеровки есть камни, корни или коррозия металла, выбросьте их перед использованием пылесоса для бассейна. При необходимости обратитесь за помощью к квалифицированному специалисту.
- Если вкладыш хрупкий, поврежденный или сморщенный, обратитесь к квалифицированному специалисту для выполнения необходимого ремонта или замены вкладыша перед использованием пылесоса для бассейна.
- Если вы используете бассейн с морской водой, убедитесь, что вся соль растворена, прежде чем помещать пылесос в воду.

# ОПЕРАЦИЯ

## **ПРЕДУПРЕЖДЕНИЕ!**

- Убедитесь, что пылесос в бассейне выключен.
- Не используйте пылесос для бассейна при обнаружении повреждений.
- Масляное пятно может образоваться из-за возможной утечки смазочных материалов, нанесенных на уплотнительное кольцо.
- Перед началом работы убедитесь, что пылесос для бассейна полностью погружен в него. Минимальный уровень воды, необходимый для работы вакуума в бассейне, должен находиться выше выключателя питания вакуума в бассейне, когда он удерживается в вертикальном положении. Эксплуатация пылесоса для бассейна при неправильном погружении может привести к повреждению устройства и аннулированию гарантии.
- **ЗАПРЕЩАЕТСЯ** использовать пылесос для бассейна без неповрежденного конуса фильтра. Использование пылесоса для бассейна без неповрежденного конуса фильтра аннулирует вашу гарантию.
- **НЕ** закрывайте боковую щель пылесоса во время работы. В результате может быть повреждена крыльчатка / двигатель.
- **НЕ** оставляйте пылесос бассейна в воде, когда он не используется.
- Убедитесь, что зарядная база отсоединена, прежде чем развернуть пылесос для бассейна.

1) Поднесите пылесос для бассейна к краю бассейна / спа. Погрузите пылесос для бассейна в воду и поверните выключатель питания в положение ВКЛ, чтобы начать работу.

**ОСТОРОЖНОСТЬ!** Убедитесь, что пылесос для бассейна всегда направлен вниз, когда он помещается в бассейн. В противном случае он может погнуть соединитель полюса и повредить его в процессе работы.

2) Чтобы удалить вакуум из бассейна, поднимите вакуум для бассейна, направив его вниз, чтобы вода могла выйти из выпускного клапана. Вода будет выходить через соединитель ручки / полюса и дренажные отверстия внутри камеры ручки на задней части корпуса.

**ОСТОРОЖНОСТЬ!** Убедитесь, что пылесос для бассейна всегда направлен вниз, когда он снимается с бассейн. В противном случае соединитель полюса может быть погнут и повредить вакуум в бассейне.

3) Промывайте пылесос для бассейна пресной водой после каждого использования. **НЕ** используйте моющие средства.

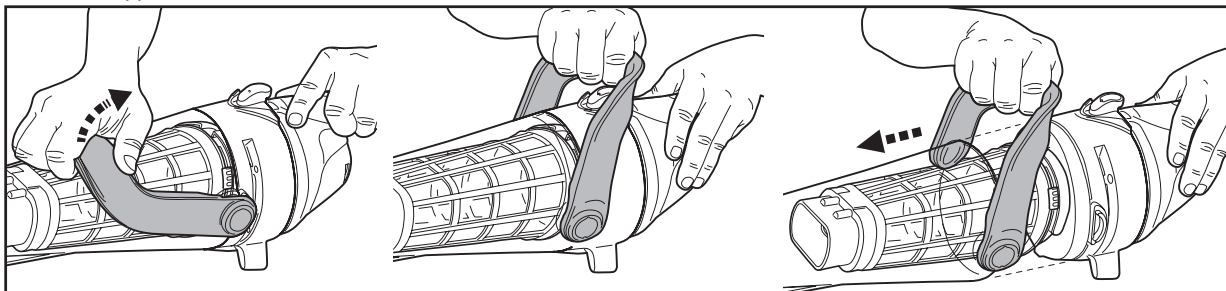
## Опорожнение фильтра

**ПРЕДУПРЕЖДЕНИЕ!** Использование пылесоса для бассейна без конуса фильтра аннулирует вашу гарантию.

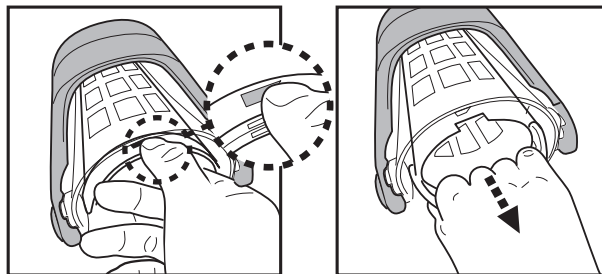
Чтобы максимизировать эффективность очистки, обязательно очищайте конус фильтра до и после каждого использования.

**ОСТОРОЖНОСТЬ!** Если пылесос для бассейна заряжается, отключите внешний адаптер от источника питания и отсоедините пылесос для бассейна от зарядной базы. Убедитесь, что пылесос в бассейне выключен.

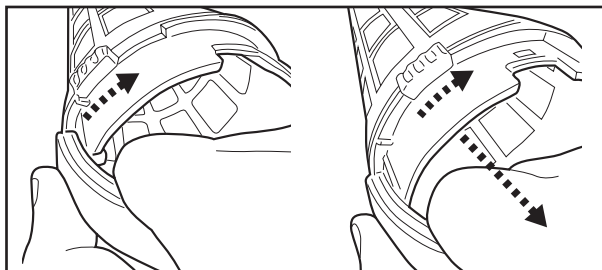
- 1) Поставьте пылесос для бассейна на устойчивую поверхность.
- 2) Удерживая вакуум для бассейна, подденьте рычаг канистры до конца, чтобы полностью освободить боковые замки.



- 3) Отсоедините канистру и пальцем найдите выемку на ручке конуса основа. Подденьте ручку, чтобы отсоединить конус фильтра от канистры.

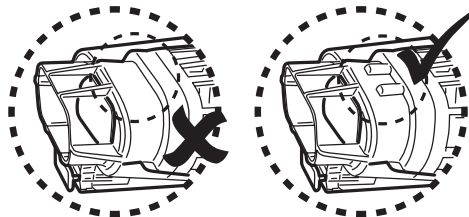


- 4) Поверните основание конуса против часовой стрелки, пока выемки не совпадут с выступами вдоль нижней части конуса, что освободит основание от конуса.

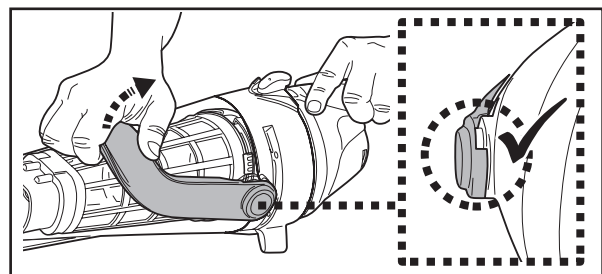


**ОСТОРОЖНОСТЬ!** Замените поврежденный конус фильтра непосредственно перед следующей операцией.

- 5) Очистите от мусора и промойте конус фильтра и его основание водой. Если чистка щеткой считается необходимой, используйте только мягкую щетку для аккуратной и осторожной очистки конуса фильтра.



- 6) Вернитесь назад к предыдущим шагам, чтобы собрать основание конуса к конусу, а затем прикрепите конус фильтра к канистре. Кроме того, в нем отмечается, что при повторной установке конуса фильтра обратно в канистру выступы на сопле конуса фильтра должны быть обращены вверх.



- 7) Выровняйте и снова соберите канистру к пылесосу для бассейна и убедитесь, что рычаг зафиксирован, нажав на него до самого колпака.

## ТЕХНИЧЕСКОЕ ОБСЛУЖИВАНИЕ И ХРАНЕНИЕ

### ЗАМЕТКА:

- 1) Обязательно очищайте и сушите зарядные контактные пластины после каждого использования, чтобы избежать образования пятен (побочный продукт естественной химической реакции между электрическим током и водой). В противном случае пятна можно удалить легким скрабированием ватной палочкой, смоченной соком лимона или уксуса.
- 2) Аккумулятор самостоятельно разряжается во время хранения. Перед хранением обязательно зарядите пылесос для бассейна примерно на 30-50% от емкости аккумулятора.
- 3) Вы должны заряжать аккумулятор не реже одного раза в три месяца, когда он не используется.
  - Отсоедините внешний адаптер от розетки, а затем отсоедините разъем адаптера от зарядной базы.
  - Отсоедините аксессуары от пылесоса для бассейна. При необходимости промойте пылесос бассейна и аксессуары пресной водой. НЕ используйте моющее средство.
  - Обязательно слейте воду из блока, ручки и разъема полюса.
  - Используйте влажную ткань для очистки и сушки пылесоса для бассейна и его аксессуаров.
  - Храните их в хорошо проветриваемом помещении вдали от солнечных лучей, детей, тепла, источников возгорания и химикатов для бассейна. Температура окружающей среды для хранения должна составлять 10°C – 25°C (50°F – 77°F). ПРИМЕЧАНИЕ: Более высокая температура может сократить срок службы батареи во время хранения.

### ПРЕДУПРЕЖДЕНИЕ!

- Никогда не пытайтесь каким-либо образом разобрать пылесос для бассейна.
- Нив коем случае не пытайтесь самостоятельно разобрать пылесос для бассейна и заменить крыльчатку, мотор и аккумулятор.

### ОСТОРОЖНОСТЬ!

- Чрезмерный нагрев может повредить аккумулятор и, как следствие, сократить срок его службы.
- Проконсультируйтесь со своим дилером по поводу замены аккумулятора в следующих случаях:
  - Аккумулятор заряжается не полностью.
  - Время работы аккумулятора заметно сокращается. Наблюдайте и записывайте время выполнения первых нескольких операций (при полной зарядке). Используйте это время выполнения в качестве точки отсчета для сравнения со временем выполнения в будущем.
- Перед утилизацией аккумулятор необходимо извлечь из пылесоса бассейна.
- Вакуум для бассейна должен быть отключен от питающей сети при извлечении аккумулятора
- Аккумулятор должен быть утилизирован безопасно и в соответствии с местными постановлениями или правилами.

**ПРИМЕЧАНИЕ:** Неправильное техническое обслуживание может сократить срок службы батареи и, как следствие, повлиять на ее емкость.

# УТИЛИЗАЦИЯ БАТАРЕИ

( Выполняется уполномоченным

специалистом )

Ваш робот оснащен необслуживаемым литий-ионным аккумулятором, который необходимо правильно утилизировать. Требуется утилизация; Пожалуйста, свяжитесь с местными властями для получения дополнительной информации.

**ПРЕДУПРЕЖДЕНИЕ!** Никогда не пытайтесь разобрать аккумуляторную батарею.

- Снимите все личные вещи, такие как кольца, браслеты, ожерелья и часы, когда аккумуляторная батарея отсоединена от робота.
- Батарея может производить ток короткого замыкания, достаточно высокий, чтобы приварить кольцо (или аналогичный элемент) к металлу, что приведет к сильному ожогу в процессе.
- Надевайте средства защиты глаз, перчатки и защитную одежду при снятии аккумуляторной батареи.
- Полностью избегайте прикосновения к проводам и избегайте контакта между ними и любыми металлическими предметами, что может привести к искрению и/или короткому замыканию аккумулятора.
- Никогда не курите и не допускайте искры или пламени в непосредственной близости от аккумулятора или робота.
- Не подвергайте батарею воздействию огня или сильного нагрева, так как это может привести к взрыву.

## **ОСТОРОЖНОСТЬ!**

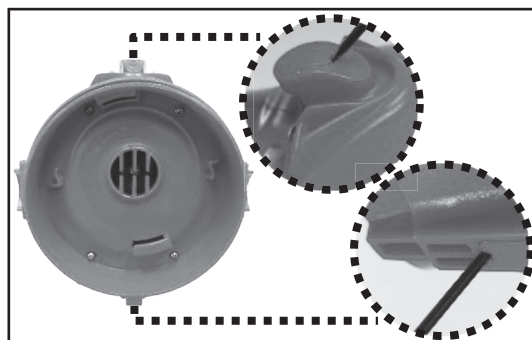
В случае утечки аккумулятора избегайте контакта с протекающими жидкостями и поместите поврежденный аккумулятор в пластиковый пакет.

- При попадании подтекающих жидкостей на кожу и одежду немедленно промойте их большим количеством воды с мылом.
- При попадании подтекающих жидкостей в глаза не трите глаза, немедленно промойте глаза прохладной проточной водой в течение не менее 15 минут и не трите их. Как можно скорее обратитесь за медицинской помощью.

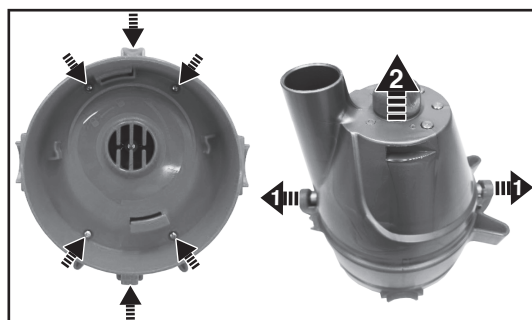
## Как снять аккумуляторную батарею только для утилизации батареи (Выполняется авторизованным специалистом)

Рекомендуемые инструменты (не входят в комплект): Отвертка Philips.

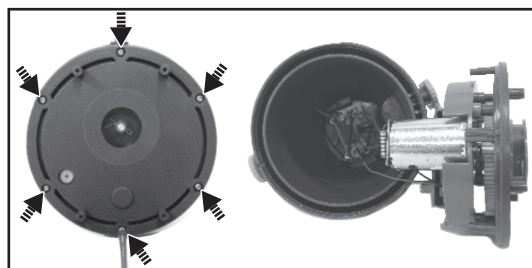
- 1) Следуйте инструкциям, чтобы освободить канистру и конус фильтра.
- 2) С помощью небольшой плоской отвертки подденьте и снимите крышки винтов, как показано на рисунке.



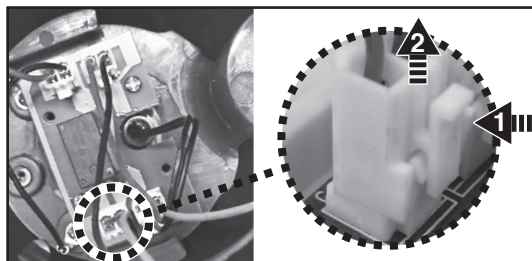
- 3) С помощью отвертки открутите 6 винтов, расположенных на верхней пластине, а затем отсоедините ее от заднего корпуса, чтобы обнажить заднюю крышку корпуса.



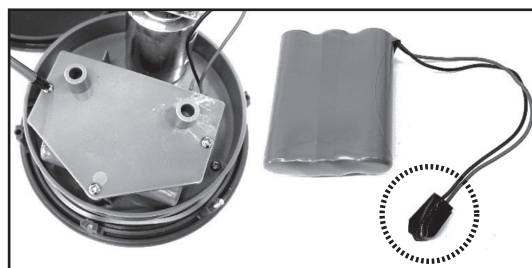
- 4) Открутите 6 винтов и отсоедините крышку, чтобы обнажить печатную плату, мотор в сборе и аккумуляторную батарею.





- 5) Чтобы отсоединить провод подключения аккумулятора, нажмите на зажим на разъеме, а затем вытяните его.



- 6) Открутите 3 винта, чтобы снять крышку батарейного отсека, а затем снимите аккумуляторную батарею. **ПРИМЕЧАНИЕ:** Немедленно оберните разъем изоляционной лентой, чтобы избежать короткого замыкания, вызванного контактом обеих клемм провода.



# УСТРАНЕНИЕ НЕПОЛАДОК

Проблема	Возможная причина	Решение
Пылесос для бассейна не имеет Захват мусора	Батарея разряжается	Зарядите аккумулятор еще раз.
	Заклинило крыльчатку	Выключите пылесос для бассейна и визуально проверьте зазор в середине пылесоса для бассейна, чтобы увидеть, не заклинило ли крыльчатку более крупным мусором. Если возможно, используйте небольшой инструмент для его удаления с интенсивной осторожностью и осторожностью. При необходимости обратитесь к своему дилеру за дальнейшими инструкциями. <b>ПРЕДУПРЕЖДЕНИЕ!</b> Убедитесь, что пылесос для бассейна выключен во время обслуживания агрегата.
	Сломано рабочее колесо	Обратитесь к своему дилеру для замены рабочего колеса.
Обломки вырываются из фильтра	Фильтр заполнен	Очистите фильтр, если это возможно.
	Сломана заслонка всасывающего сопла	Заслонка всасывающего сопла работает как дверца, предотвращая выход мусора из фильтра. Свяжитесь с дилером для получения запасной части и инструкций.
	Повреждена фильтрующая сетка	Замените его на новый конус фильтра.
Полюсный разъем не может быть надежно закрепленным при сборке	Выпускной клапан отсоединяется	Без выпускного клапана вакуум бассейна может улавливать мусор через это отверстие. Свяжитесь с дилером для получения клапана замена.
	Сломан боковой штифт	Замените на новый полюсный разъем.
Пылесос в бассейне не может быть заряжен / перезаряжен	Аккумулятор поврежден	Обратитесь к дилеру для замены аккумулятора. <b>ПРЕДУПРЕЖДЕНИЕ!</b> НЕ открывайте пылесос для бассейна и не заменяйте батарею самостоятельно. Это может привести к серьезным или смертельным травмам, в результате чего гарантия будет аннулирована.
	Контактные пластины основания зарядного устройства и блока не соединены	Убедитесь, что основание зарядного устройства собрано на блоке правильно, чтобы их контактные пластины соприкасались.
	Внешний адаптер отсутствует порядок	Обратитесь к дилеру для замены. <b>ПРЕДУПРЕЖДЕНИЕ!</b> Использование неправильного внешнего адаптера приведет к повреждению пылесоса / батареи бассейна и аннулированию гарантии в результате.
Вакуум в бассейне активируется, даже если переключатель указывает на его выключение	Наличие магнитных предметов поблизости непреднамеренно включило мотор	Отодвиньте магнитные предметы или пылесосьте друг от друга.
Время работы короче, как и ожидалось	Аккумулятор не полностью заряжен	Заряжайте пылесос для бассейна не менее 6 часов. ПРИМЕЧАНИЕ: если на зарядных контактных пластинах обнаружены пятна, удалите их с помощью ватной палочки, смоченной в лимонном соке или уксусе.
<b>Экологические программы, Европейская директива WEEE</b>		
	Пожалуйста, соблюдайте правила Европейского Союза и помогайте защищать окружающую среду. Сдайте неработающее электрическое оборудование на предприятие, назначенное вашим муниципалитетом, которое надлежащим образом перерабатывает электрическое и электронное оборудование. Не выбрасывайте его в несортированные мусорные баки. Из предметов, содержащих съемные батареи, извлеките батареи перед утилизацией продукта.	
	Все права защищены. Никакая часть этого документа не может быть воспроизведена или передана в любой форме и любыми средствами, электронными, механическими, путем фотокопирования, записи или иными способами, без предварительного письменного разрешения BWT Holding GmbH. (L-25002010)	

Если вам требуется электронная копия данного руководства, пожалуйста, свяжитесь с нашей службой поддержки клиентов по электронной почте.

## СОХРАНИТЕ ЭТИ ИНСТРУКЦИИ