

ПРЕДУПРЕЖДЕНИЯ И ИНСТРУКЦИИ ПО БЕЗОПАСНОСТИ

Примечание: фотографии / чертежи продукта / деталей в данном руководстве предназначены только для демонстрации. Продукт / детали на фотографиях / чертежах могут отличаться от приобретенной модели. Принадлежности / детали, показанные в этом руководстве и на схеме деталей, не обязательно входят в комплект поставки каждой модели.

ПРЕДУПРЕЖДЕНИЯ И ИНСТРУКЦИИ ПО БЕЗОПАСНОСТИ

Информация, содержащаяся в этой инструкции по эксплуатации, поможет вам безопасно управлять изделием, защитить себя и других от опасностей и предотвратить повреждение устройства и другого имущества.

СОХРАНИТЕ ЭТИ ИНСТРУКЦИИ

ПРЕДУПРЕЖДЕНИЕ!

- Это не ИГРУШКА. Дети должны находиться в недоступном для этого робота и его аксессуарах месте.
- Никогда не позволяйте детям работать с этим продуктом.
- Этот прибор не предназначен для использования лицами с ограниченными физическими, сенсорными, умственными способностями или недостатком опыта и знаний, если они не находятся под присмотром или не проинструктированы относительно безопасного использования прибора и не понимают опасности, связанные с лицом, ответственным за их безопасность.
- Дети не должны играть с этим продуктом.
- Чистка и обслуживание робота не должны проводиться детьми.
- Перед началом работы убедитесь, что робот полностью погружен в бассейн. Минимальный уровень воды, необходимый для работы робота, должен покрывать весь робот. Эксплуатация робота при неправильном погружении может привести к повреждению устройства и аннулированию гарантии.
- Максимальная рабочая глубина в воде составляет 3 метра (9,8 фута).
- Максимальная температура воды: 5°C (41°F) – 35°C (95°F).
-  Съёмный блок питания (внешний адаптер).
- Пылесос для бассейна следует заряжать только с помощью внешнего адаптера и зарядной базы, поставляемых с этим продуктом.
- Для подзарядки аккумулятора используйте только съёмный блок питания, который поставляется с этим пылесосом для бассейна, для зарядки аккумулятора.
- Подключите внешний адаптер к источнику питания через бытовое устройство тока (УЗО) / прерыватель цепи замыкания на землю (GFCI). Если вы сомневаетесь, обратитесь к квалифицированному электрику.
- НЕ используйте этот пылесос для бассейна при обнаружении каких-либо повреждений.
- Замените поврежденные детали на те, которые сертифицированы дистрибьютором или производителем.
- Выключите питание, отсоедините внешний адаптер от источника питания и

отсоедините внешний адаптер от зарядной базы, прежде чем отсоединить пылесос для бассейна от зарядной вилки.

- Отключите пылесос для бассейна от питающей сети и убедитесь, что он выключен, прежде чем проводить регулярное техническое обслуживание, например, чистить фильтр и зарядные штифты.
- НЕ пытайтесь заменить установленный литий-ионный аккумулятор.
- НЕ прикасайтесь к пылесосу для бассейна, внешнему адаптеру и зарядной вилке во время зарядки с мокрыми конечностями и без обуви.
- Следите за тем, чтобы дети не пытались получить доступ к пылесосу бассейна во время его работы.
- НЕ используйте этот пылесос для бассейна без неповрежденного конуса фильтра, так как в результате ваша гарантия будет аннулирована.
- Опасность захвата всасывания: Этот вакуум в бассейне создает всасывание. Не позволяйте волосам, телу или любым другим свободным частям вашей одежды соприкоснуться с всасывающим отверстием пылесоса для бассейна во время его работы.
- Никогда не вставляйте части тела, одежду или другие предметы в отверстия и движущиеся части пылесоса для бассейна.
- ЗАПРЕЩАЕТСЯ использовать этот пылесос для сбора токсичных веществ, легковоспламеняющихся и горючих жидкостей (например, бензина) в присутствии взрывоопасных или легковоспламеняющихся паров.
- Ни в коем случае не пытайтесь самостоятельно разобрать пылесос для бассейна и заменить крыльчатку, двигатель и аккумулятор.
- Никогда не вставляйте пальцы или какие-либо предметы в рабочее колесо.
- Перед утилизацией встроенный аккумулятор должен быть снят квалифицированным специалистом.
- Этот пылесос для бассейна содержит батарею, которую должны снимать только опытные специалисты.
- Пылесос для бассейна должен быть отключен от питающей сети при извлечении аккумулятора.
- Для получения подробной информации об утилизации/утилизации батареек обратитесь к разделу «УТИЛИЗАЦИЯ БАТАРЕЕК» в данном руководстве и обратитесь к местным властям для получения дополнительной информации.
- Аккумулятор должен быть безопасно утилизирован в соответствии с местными постановлениями или правилами.
- Внешний адаптер и зарядный штекер:
 - Никогда не используйте внешний адаптер и зарядный штекер для чего-либо, кроме зарядки аккумулятора пылесоса для бассейна, который поставляется в том же комплекте.
 - Внешний адаптер и зарядная вилка не должны использоваться на открытом воздухе, а также не должны подвергаться воздействию дождя, влажности, жидкости или тепла.
 - Трансформатор (или внешний адаптер) должен быть расположен вне

зоны 1.

- Храните внешний адаптер и зарядную вилку в недоступном для детей месте.
- Никогда не используйте внешний адаптер и зарядный штекер при обнаружении каких-либо повреждений.
- ЗАПРЕЩАЕТСЯ обращаться с внешним адаптером и зарядной вилкой мокрыми руками.
- ЗАПРЕЩАЕТСЯ работать с пылесосом для бассейна, внешним адаптером и вилкой для зарядки во время зарядки мокрыми руками и без обуви.
- Не отключайте внешний адаптер от источника питания, когда он не используется.
- Никогда не пытайтесь открыть внешний адаптер и зарядный штекер.
- Если шнур питания внешнего адаптера поврежден, внешний адаптер должен быть заменен производителем или его сервисным агентом во избежание каких-либо опасностей.
- Перед зарядкой убедитесь, что пылесос для бассейна и зарядная вилка полностью высохли.

ВНИМАНИЕ!

- Этот пылесос для бассейна предназначен только для использования под водой; он не является универсальным пылесосом. НЕ пытайтесь использовать его для чистки чего-либо, кроме бассейна.
- Используйте только оригинальные принадлежности, поставляемые с этим изделием.
- НЕ используйте этот пылесос для бассейна сразу после шоковой обработки бассейна. Рекомендуется оставить бассейн циркулирующим в течение как минимум 24-48 часов.
- Если вы планируете использовать пылесос для бассейна в бассейне с соленой водой, убедитесь, что вся соль растворилась, прежде чем использовать пылесос для бассейна.
- НЕ используйте этот пылесос для бассейна с другим автоматическим очистителем/чистильщиком одновременно в бассейне/спа.
- Не поднимайте этим изделием твердые, острые предметы. Они могут повредить пылесос для бассейна и фильтр.
- Соблюдайте осторожность при чистке ступеней бассейна.
- Во избежание повреждения внешнего адаптера и зарядной базы не пытайтесь переносить пылесос для бассейна за шнур внешнего адаптера/зарядной базы или тянуть за шнур, чтобы отсоединить его от источника питания и зарядной базы.
- Заряжайте пылесос для бассейна в чистом, сухом помещении с хорошей вентиляцией и температурой окружающей среды от 5°C (41°F) до 35°C (95°F).
- НЕ оставляйте пылесос для бассейна заряженным более 10 часов.
- Если пылесос для бассейна не будет использоваться в течение длительного периода, отсоедините его от зарядной базы и используйте влажную ткань, чтобы очистить и высушить пылесос для бассейна и принадлежности. Обязательно зарядите пылесос для бассейна примерно на 30% - 50% емкости аккумулятора перед тем, как убрать его на хранение. Храните в хорошо проветриваемом помещении вдали от солнечного света, тепла, источников возгорания, химикатов для бассейна и детей. Никогда не оставляйте пылесос для бассейна включенным в сеть для длительного хранения. Заряжайте пылесос для бассейна каждые три месяца.

Приведенные выше предупреждения и предостережения не имеют своей целью включение всех возможных случаев риска и / или серьезных травм. Владельцы бассейнов / спа должны всегда проявлять особую осторожность и здравый смысл при использовании продукта.

НАЧАЛО РАБОТЫ

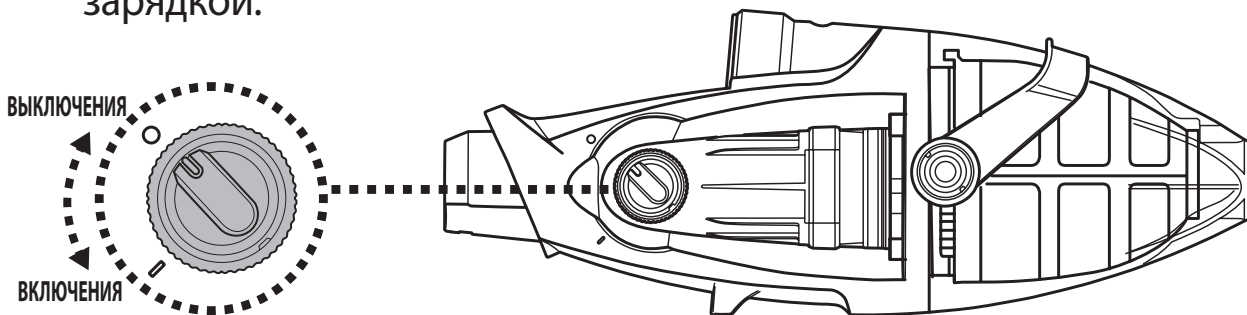
Зарядка аккумулятора

ВАЖНО: Перед первым использованием полностью зарядите аккумулятор пылесоса (около 6 часов).

ПРЕДУПРЕЖДЕНИЕ!

- Используйте только оригинальный внешний адаптер и зарядный штекер, входящие в комплект поставки.
- Перед настройкой и зарядкой убедитесь, что пылесос для бассейна и порт зарядки чистые и сухие. (СОВЕТЫ: используйте ватный тампон, чтобы высушить порт зарядки и зарядные штыри)
- Зарядку следует проводить в помещении, в хорошо проветриваемом месте, вдали от солнечного света, детей, тепла, источников возгорания, при температуре окружающей среды от 5 °C (41 °F) до 35 °C (95 °F).
- Никогда не используйте внешний адаптер и зарядный штекер, если обнаружено какое-либо повреждение.
- Зарядные штыри водонепроницаемы. Однако остатки воды в порту и вокруг штырей могут привести к естественному появлению пятен (побочный продукт химической реакции между водой и электрическим током). В противном случае пятна можно удалить, слегка потерев их ватным тампоном, смоченным соком лимона или уксусом.
- Перед зарядкой убедитесь, что пылесос для бассейна выключен.

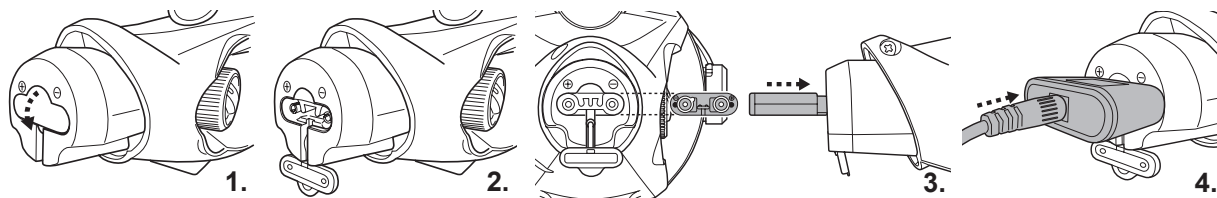
1. А. Поместите устройство на ровную поверхность. Убедитесь, что пылесос в бассейне выключен, повернув переключатель включения/выключения питания в положение ВЫКЛ перед зарядкой.



2. Подденьте защитный колпачок. Выровняйте и прикрепите зарядный штекер к зарядному порту.

ПРЕДУПРЕЖДЕНИЕ! Перед зарядкой не переворачивайте зарядную вилку и убедитесь, что зарядная вилка и зарядный порт чистые и сухие.

СОВЕТЫ: Используйте ватную палочку для сушки зарядного порта и контактов. Вставьте зарядный кабель внешнего адаптера в зарядный штекер.



3. Подключите внешний адаптер к источнику питания. Как только пылесос для бассейна начнет заряжаться, индикатор на внешнем адаптере загорится красным. Обычно для достижения полной зарядки требуется около 4-6 часов. Индикатор загорится зеленым цветом, когда пылесос для бассейна будет почти полностью заряжен.

ПРИМЕЧАНИЕ: если двигатель создает шум, убедитесь, что на выключателе питания выбрано положение «ВЫКЛ».

- Немедленно отключите внешний адаптер от источника питания, если вы обнаружите что-либо из следующего:
 - Неприятный или необычный запах
 - Чрезмерная жара
 - Деформация, трещины, протечки
 - Дым

4. Когда зарядка будет завершена, отключите внешний адаптер от источника питания и отсоедините зарядную базу от устройства и внешнего адаптера. В норме пылесос для бассейна может работать до 40 минут при полной зарядке (заряжается в течение 4-6 часов).

Примечание: Регулярно очищайте фильтрующую клетку/фильтрующий носок. Чрезмерное количество мусора увеличивает нагрузку на работу двигателя и, как следствие, сокращает продолжительность работы.

ФАКТ: Литий-ионная аккумуляторная батарея относится к категории расходных материалов. Он имеет ограниченный срок службы и постепенно теряет свою способность удерживать заряд. Таким образом, время работы вакуума в бассейне будет постепенно сокращаться за счет многократной зарядки и разрядки в процессе работы.

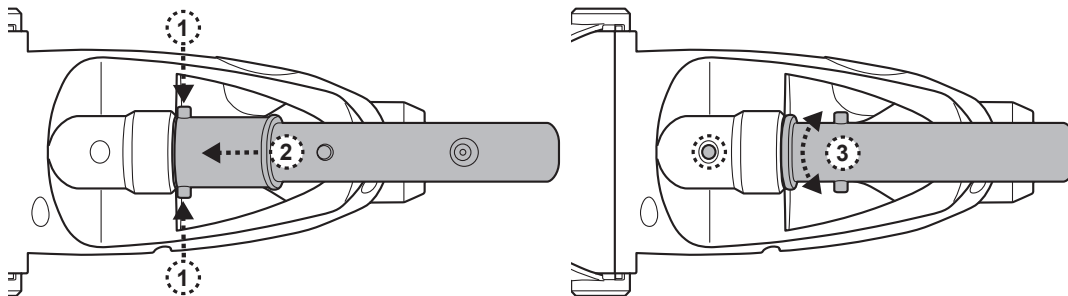
Как только срок службы батареи подойдет к концу, обратитесь к разделу «УТИЛИЗАЦИЯ БАТАРЕЙ» для получения инструкций по утилизации батарей.

ПРИМЕЧАНИЕ: Дайте пылесосу для бассейна отдохнуть от 30 до 40 минут, прежде чем заряжать его снова.

Настройка перед использованием

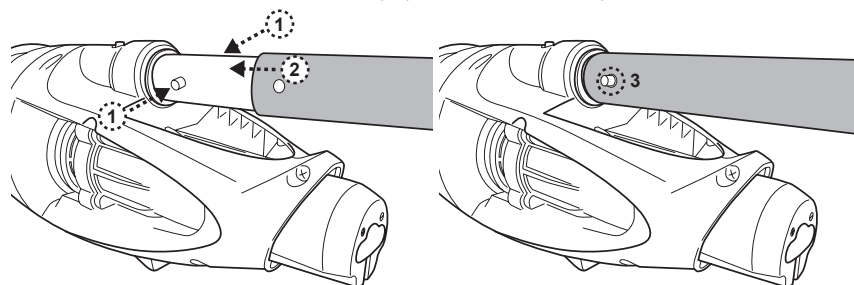
Телескопическая палка (не входит в комплект) в сборе (только для ЕС и США)

Прижмите боковые контакты разъема телескопической стойки и вставьте его внутрь основного корпуса. Поворачивайте разъем в любом направлении, пока штифт не будет закреплен в отверстии, как показано на схеме.



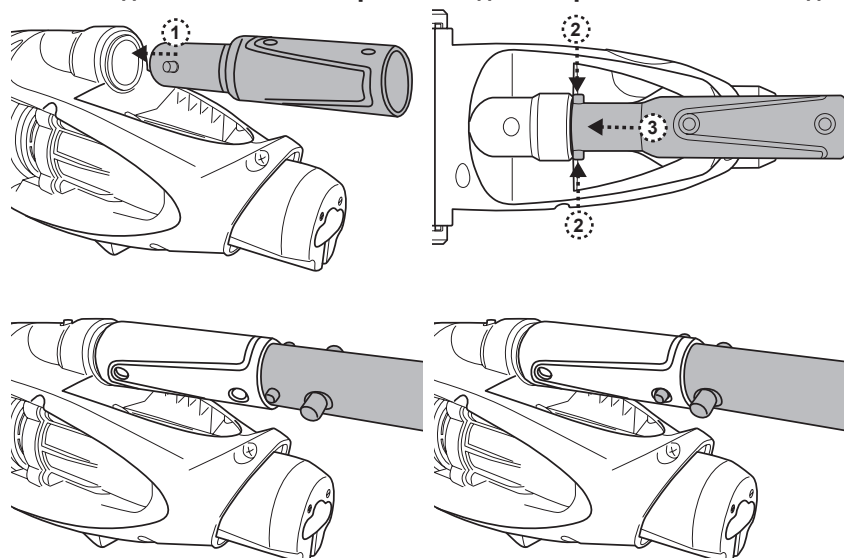
Наденьте телескопическую штангу на соединитель полюса. Нажмите на боковые контакты разъема и сдвиньте телескопическую штангу дальше вниз, пока контакты разъема не будут закреплены внутри отверстий стойки.

Чтобы освободить телескопическую штангу, одновременно нажмите на боковые штифты и вытяните палку.



Специальная телескопическая палка (не входит в комплект) в сборе (только для Австралии и Новой Зеландии)

Вставьте конец (с двумя боковыми штифтами) конкретного телескопического соединителя для вех в пылесос для бассейна, как показано на рисунке, до тех пор, пока его боковые штифты не будут прикреплены к стопорному отверстию соединителя для вехи на задней части корпуса. Чтобы установить специальную телескопическую веху (с внутренним зажимом на поперечных рычагах) в соединитель вехи, как показано на рисунке:



Подготовка бассейна

- Если на дне бассейна есть камни, корни или металлическая коррозия, удалите их перед использованием пылесоса. При необходимости обратитесь за помощью к квалифицированному специалисту.
- Если дно бассейна хрупкое, повреждено или помято, обратитесь к квалифицированному специалисту для выполнения необходимого ремонта или замены покрытия дна бассейна перед использованием пылесоса.
- Если вы используете бассейн с морской водой, убедитесь, что вся соль растворилась, прежде чем помещать пылесос в воду.

РАБОТА

ПРЕДУПРЕЖДЕНИЕ!

- Убедитесь, что пылесос для бассейна выключен.
- Не используйте пылесос для бассейна при обнаружении каких-либо повреждений.
- Масляное пятно может появиться из-за возможной утечки смазки, нанесенной на уплотнительное кольцо.
- Не включайте пылесос для бассейна, если в воде находятся люди / домашние животные.
- Перед тем, как включать пылесос убедитесь, что он полностью погружен в бассейн. Минимальный уровень воды, необходимый для работы пылесоса в бассейне, должен быть выше переключателя ВКЛ. / ВЫКЛ. пылесоса в бассейне, когда он находится в вертикальном положении. Использование пылесоса для бассейна при неправильном погружении может привести к повреждению устройства и аннулированию гарантии.
- **ЗАПРЕЩАЕТСЯ** использовать пылесос для бассейна без исправного сетчатый фильтр. Использование пылесоса для бассейна без неповрежденного сетчатый фильтр **АННУЛИРУЕТ** вашу гарантию.
- **НЕ** оставляйте пылесос в воде, когда он не используется.
- Убедитесь, что зарядный кабель отсоединен, а зарядный порт закрыт защитным колпачком, прежде чем запускать пылесос в бассейне.

1) Поднесите пылесос к краю бассейна / спа. Погрузите пылесос для бассейна в воду и поверните выключатель питания в положение ON (ВКЛ.), чтобы начать работу.

ВНИМАНИЕ! Убедитесь, что пылесос для бассейна всегда смотрит вниз, когда вы погружаете его в бассейн. В противном случае он может погнуть соединительную вставку штанги и повредить ее в процессе работы.

2) Чтобы удалить пылесос из бассейна / спа, поднимите его, направив его вниз, чтобы вода могла вытечь через выпускной клапан. Вода будет выходить через соединитель ручки / штанги и сливные отверстия внутри камеры ручки на задней части корпуса.

ВНИМАНИЕ! Убедитесь, что пылесос для бассейна всегда направлен вниз, когда вы вынимаете его из бассейна. В противном случае он может погнуть соединительную вставку штанги и повредить ее.

3) Промывайте пылесос для бассейна пресной водой после каждого использования. **НЕ ИСПОЛЬЗУЙТЕ** моющие средства.

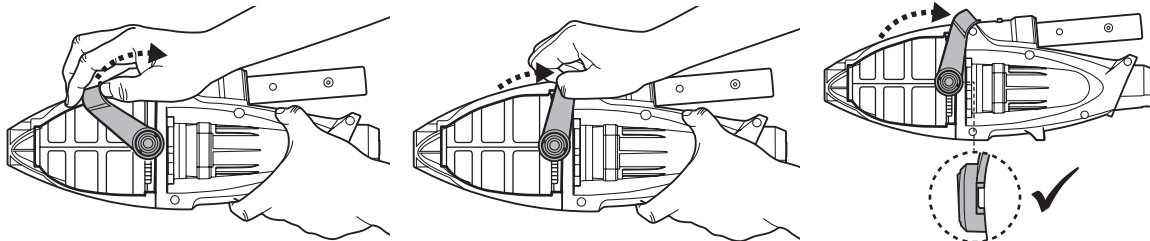
Опорожнение фильтра / очистка фильтрующего носка

(Примечание: фильтрующий носок не обязательно входит в комплект поставки каждой модели)

ПРЕДУПРЕЖДЕНИЕ! Использование пылесоса для бассейна без конуса фильтра аннулирует вашу гарантию.

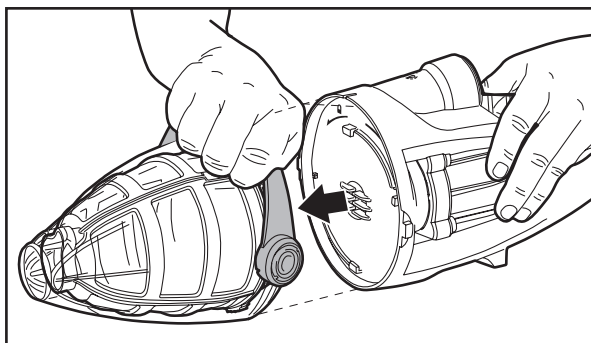
Чтобы максимизировать эффективность очистки, обязательно очищайте конус фильтра до и после каждого использования.
ОСТОРОЖНОСТЬ! Если пылесос в бассейне заряжается, отключите внешний адаптер от источника питания и отсоедините пылесос для бассейна от зарядной базы. Убедитесь, что пылесос в бассейне выключен.

- 1) Поставьте пылесос для бассейна на устойчивую поверхность.
- 2) Удерживая вакуум для бассейна, подденьте рычаг канистры до конца, чтобы полностью освободить боковые замки.



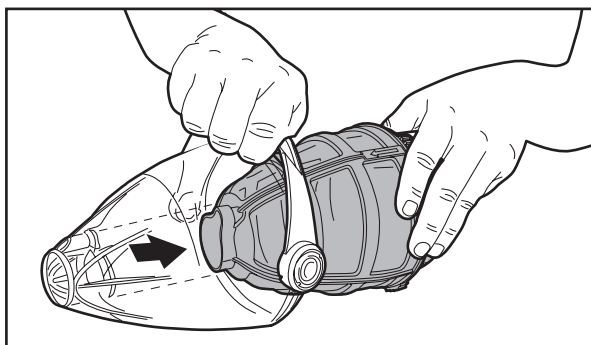
- 3) Отсоедините капюшон и осторожно отцепите носки от фильтрующей клетки. Выньте каркас фильтра из очистителя.

ОСТОРОЖНОСТЬ! Замените поврежденный фильтрующий носок/фильтрующую клетку непосредственно перед следующей операцией.



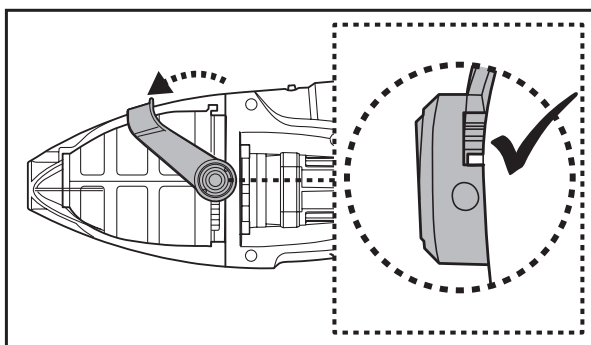
- 4) Промойте фильтрующий носок чистой водой.

- 5) Очистите кожу от мусора и промойте клетку фильтра водой. Если чистка щеткой считается необходимой, используйте только мягкую щетку для аккуратной и осторожной очистки фильтрующей клетки.



- 6) Отмените предыдущие шаги, чтобы снова собрать фильтрующий носок / фильтрующую клетку.

- 7) Выровняйте и снова соберите канистру к пылесосу для бассейна и убедитесь, что рычаг зафиксирован, нажав на него до самого колпака.



ОБСЛУЖИВАНИЕ И ХРАНЕНИЕ

ПРИМЕЧАНИЕ:

- 1) Обязательно очищайте и высушивайте области вокруг зарядного порта и датчиков воды после каждого использования, чтобы избежать образования пятен (побочный продукт естественной химической реакции между электрическим током и водой). Если пятна все же появятся, их можно удалить легкой протиркой ватным тампоном, смоченным соком лимона или уксусом.
- 2) Батарея разряжается сама по себе во время хранения. Обязательно зарядите аккумуляторную батарею на 30% - 50% емкости перед хранением.
- 3) Когда пылесос не используется, следует заряжать аккумулятор не реже одного раза в три месяца.
 - Выньте внешний адаптер из розетки, а затем зарядную базу из внешнего адаптера.
 - Снимите аксессуары с пылесоса для бассейна. При необходимости промойте пылесос и аксессуары пресной водой. НЕ ИСПОЛЬЗУЙТЕ моющее средство.
 - Обязательно слейте воду из корпуса пылесоса, ручки и соединительной вставки перед хранением.
 - Используйте влажную ткань, чтобы очистить и высушить пылесос и его аксессуары.
 - Храните их в хорошо вентилируемом месте вдали от солнечного света, детей, тепла, источников возгорания и химикатов для бассейнов. Температура окружающей среды при хранении должна быть 10°C – 25°C (50°F – 77°F).

ПРИМЕЧАНИЕ: Более высокая температура хранения может сократить срок службы батареи.

ПРЕДУПРЕЖДЕНИЕ!

- Никогда не пытайтесь разобрать пылесос для бассейна.
- Ни при каких обстоятельствах не пытайтесь самостоятельно разобрать пылесос для бассейна и заменить лопастное колесо, двигатель и аккумулятор.

ВНИМАНИЕ!

- Избыточный нагрев может повредить аккумулятор и в результате сократить срок службы вашего робота.
- Проконсультируйтесь со своим дилером по поводу замены батареи в следующих случаях:
 - Аккумулятор не заряжается полностью.
 - Время работы аккумулятора до полной разрядки заметно сократилось. Измерьте и запишите время работы во время первых нескольких использований робота (при полной зарядке). Используйте это время в качестве ориентира для сравнения с временем работы в будущем.
- Аккумулятор необходимо удалить из робота перед тем, как утилизировать его.
- При извлечении аккумулятора робот должен быть отключен от сети.
- Аккумулятор следует утилизировать безопасно в соответствии с местными нормами и правилами.

ПРИМЕЧАНИЕ: Неправильное обслуживание может сократить срок службы батареи и, как следствие, повлиять на ее емкость.

УТИЛИЗАЦИЯ АККУМУЛЯТОРА

(Выполняется квалифицированным техником)

Ваш робот оснащен необслуживаемой перезаряжаемой ионно-литиевой аккумуляторной батареей, которую необходимо утилизировать надлежащим образом. Пожалуйста, свяжитесь с местными властями для получения дополнительной информации.

ПРЕДУПРЕЖДЕНИЕ! Ни в коем случае не пытайтесь разобрать аккумулятор.

- Снимите все украшения, такие как кольца, браслеты, ожерелья и часы, если вы дотрагиваетесь до аккумуляторной батареи, извлеченной из робота.
- Батарея может производить ток короткого замыкания, достаточный для приваривания кольца (или подобного предмета) к металлу, вызывая при этом серьезные ожоги.
- При извлечении аккумуляторной батареи надевайте защитные очки, перчатки и защитную одежду.
- Не прикасайтесь ко всем проводам одновременно и избегайте контакта между ними и любыми металлическими предметами, так как это может вызвать искрение и / или короткое замыкание аккумулятора.
- Никогда не курите и не допускайте появления искр или пламени вблизи аккумулятора или робота.
- Не подвергайте аккумулятор воздействию огня или высоких температур, так как это может привести к взрыву.

ВНИМАНИЕ!

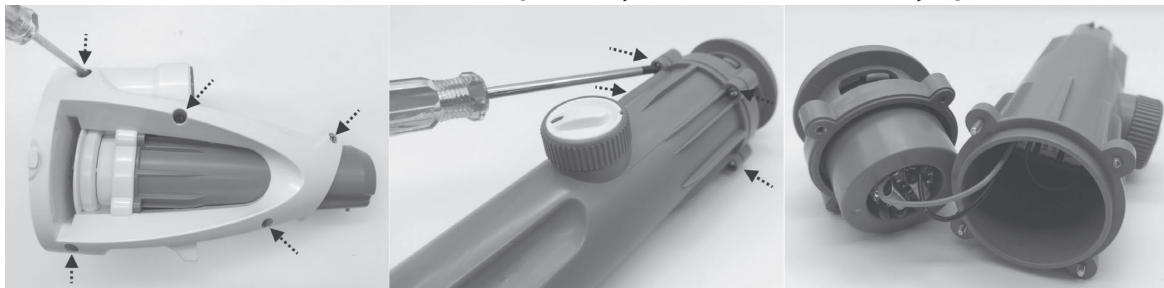
В случае возникновения утечки из батареи избегайте любого контакта с вытекшими жидкостями и поместите поврежденную батарею в пластиковый пакет.

- При попадании вытекшей жидкости на кожу и одежду немедленно промойте их большим количеством воды с мылом.
- Если вытекшая жидкость попала в глаза, не трите их, немедленно промойте глаза прохладной проточной водой в течение как минимум 15 минут и не трите их. Как можно скорее обратитесь за медицинской помощью.

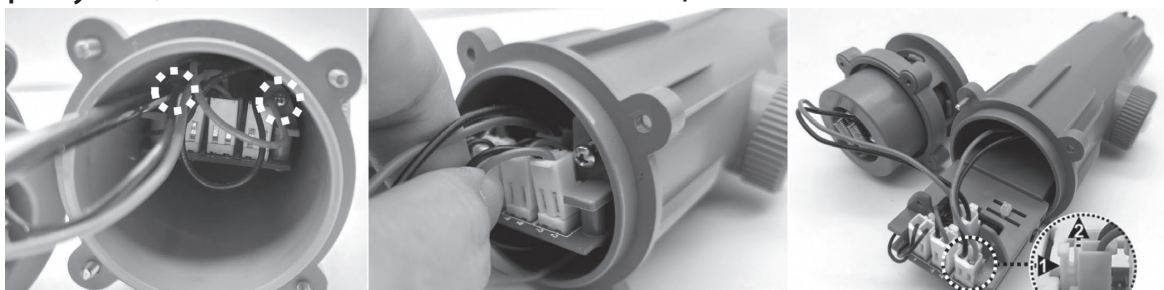
Как снять аккумуляторную батарею только для утилизации батареи (Выполняется авторизованным специалистом)

Рекомендуемые инструменты (не входят в комплект): Отвертка Philips.

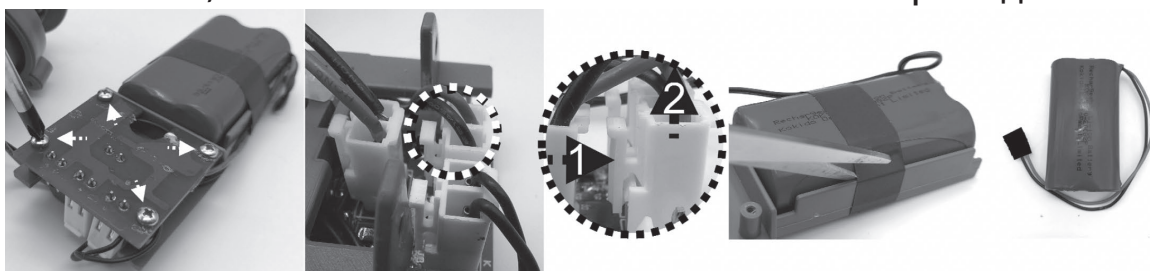
- 1) С помощью крестовой отвертки открутите все винты на корпусе. Отделите половинки корпуса, чтобы обнажить основной блок. С помощью отвертки открутите винты на передней крышке основного блока. Снимите крышку и выставьте внутрь.





- 2) С помощью отвертки открутите винт на углу опорной пластины. Вытяните пластину, чтобы обнажить все разъемы проводов. Отсоедините соединитель провода в углу, как показано на рисунке, нажав на его зажим и вытащив его.



- 3) С помощью отвертки открутите 4 винта на печатной плате. Снимите печатную плату, чтобы обнажить все разъемы проводов. Отпустите средний разъем провода в первом ряду. Обрежьте ленту и извлеките батарею. Немедленно оберните разъем аккумулятора изоляционной лентой во избежание короткого замыкания, вызванного контактом обеих клемм провода.



УСТРАНЕНИЕ ПРОБЛЕМ

Проблема	Возможная причина	Решение
Пылесос для бассейна не улавливает мусор	Батарея разряжается	Зарядите аккумулятор еще раз.
	Заклинило крыльчатку	Выключите пылесос для бассейна и визуально проверьте зазор в середине пылесоса для бассейна, чтобы увидеть, не заклинило ли крыльчатку более крупным мусором. Если возможно, используйте небольшой инструмент для его удаления с интенсивной осторожностью и осторожностью. При необходимости обратитесь к своему дилеру за дальнейшими инструкциями. ПРЕДУПРЕЖДЕНИЕ! Убедитесь, что пылесос для бассейна выключен во время обслуживания агрегата.
	Сломано рабочее колесо	Обратитесь к своему дилеру для замены рабочего колеса.
	Капот полон мусора	Очистите капот и фильтрующий носок/фильтрующую клетку. Если ситуация не сохраняется, снимите носок фильтра для работы.
Обломки вырываются из капюшон	Заслонка всасывающего сопла есть разбитый	Заслонка всасывающего сопла работает как дверца, предотвращая выход мусора из капота. Свяжитесь с дилером для получения запасной части и инструкций.
Мусор выходит за пределы фильтра	Поврежден фильтрующий носок / фильтрующая клетка	Замените его на новый фильтрующий носок / фильтрующую клетку.
Полюсный разъем не может быть надежно закрепленным при сборке	Боковой штифт на полюсном соединителе сломан	Замените на новый полюсный разъем.
Вакуум в бассейне активируется, даже если переключатель указывает на его выключение	Наличие магнитных предметов поблизости непреднамеренно включило мотор	Отодвиньте магнитные предметы или пылесосьте подальше от каждого из них другой.
Пылесос для бассейна не может быть заряжен / перезаряжен	Аккумулятор поврежден	Обратитесь к дилеру для замены аккумулятора. ПРЕДУПРЕЖДЕНИЕ! НЕ открывайте пылесос для бассейна и не заменяйте батарею самостоятельно. Это может привести к серьезным или смертельным травмам, в результате чего гарантия будет аннулирована.
	Зарядная вилка неправильно подключена к внешнему адаптеру и пылесосу для бассейна	Обратитесь к инструкции по эксплуатации и подключите зарядку аксессуары правильно.
	Поврежден внешний адаптер	Обратитесь к дилеру для замены. ПРЕДУПРЕЖДЕНИЕ! Использование неправильного внешнего адаптера приведет к повреждению пылесоса / батареи бассейна и аннулированию гарантии.
Пылесос для бассейна движется не плавно	Заклинило колесо	Очистите колесо от мусора.
Время зарядки увеличено чем рекламируется	Окрашенные зарядные контакты	Пятна можно удалить с помощью ватной палочки, смоченной соком лимона или уксуса, для очистки областей вокруг зарядных штифтов.
Время работы короче, как и ожидалось	Аккумулятор не полностью заряжен	Заряжайте пылесос для бассейна не менее 6 часов. ПРИМЕЧАНИЕ: если на зарядных штифтах обнаружены какие-либо пятна, удалите их с помощью ватной палочки, смоченной в лимонном соке или уксусе.
Экологические программы, Европейская директива WEEE		
	Пожалуйста, соблюдайте правила Европейского Союза и помогите защищать окружающую среду. Сдайте неработающее электрическое оборудование на предприятие, назначенное вашим муниципалитетом, которое надлежащим образом перерабатывает электрическое и электронное оборудование. Не выбрасывайте его в несортируемые мусорные баки. Из предметов, содержащих съемные батареи, извлеките батареи перед утилизацией продукта.	
	Все права защищены. Никакая часть этого документа не может быть воспроизведена или передана в любой форме и любыми средствами, электронными, механическими, путем фотокопирования, записи или иными способами, без предварительного письменного разрешения BWT Holding GmbH. (L-25002013)	

Если вам требуется электронная копия данного руководства, пожалуйста, свяжитесь с нашей службой поддержки клиентов по электронной почте.

СОХРАНИТЕ ЭТИ ИНСТРУКЦИИ